

上海汉钟精机股份有限公司(枫泾厂)

上海市金山区枫泾镇亭枫公路8289号

Shanghai Hanbell Precise Machinery Co., Ltd.

Add: No.8289,Tingfeng Road,Fengjing Area,Jinshan District,Shanghai

Tel.: 021-57350280

Fax: 021-31106305/573552004

上海汉钟精机股份有限公司(兴塔厂)

上海市金山区枫泾镇建兴路108号

Shanghai Hanbell Precise Machinery Co., Ltd.

Add: No.108,Jiangong Road,Fengjing Area,Jinshan District,Shanghai

Tel.: 021-57350280

Fax: 021-31106305

越南海尔姆斯机械责任有限公司

HERMES VIET NAM MACHINERY COMPANY, LTD.

Add: BLOCK 28-30-32, 11 STREET, TAN DUC INDUSTRIAL PARK, HUU THANH COMMUNE,

DUC HOA DISTRICT, LONG AN PROVINCE, VIETNAM

Tel: (+84-0272) 3769690

Fax: (+84-0272) 3769690

韩国汉钟精机株式会社

Hanbell Precise Machinery Korea, Inc., Ltd.



股票代码:002158

www.hanbell.com.cn

品质典范

Quality Paradigm

节能 | 高效 | 安全

D系列

双段螺杆式空气压缩机

汉钟



“品质、环境、安全政策”

- 品质挂帅，物超所值
- 顾客满意，安全高效
- 节能减排，生态环境
- 遵纪守法，不断改善



目录

CATALOG

01 公司简介

02 资质荣誉

03 D系列双段压缩机体

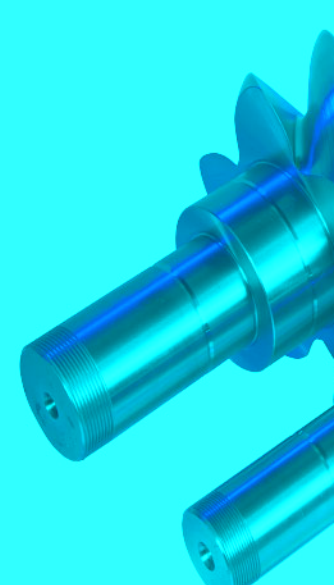
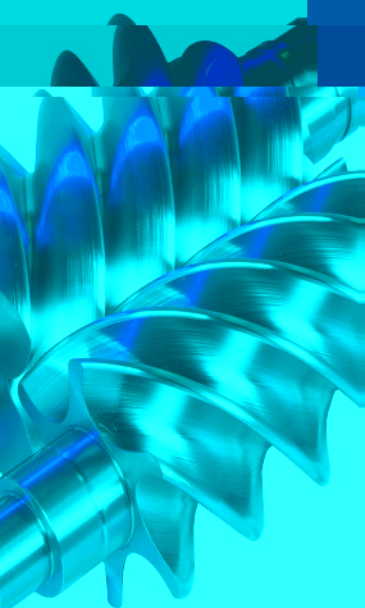
04 D系列双段压缩机产品

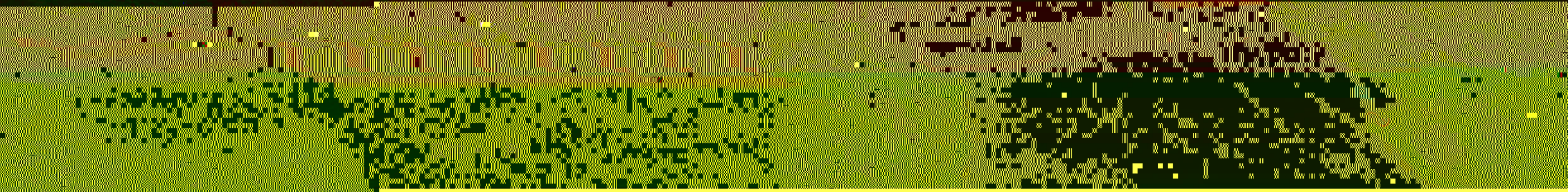
06 D系列双段压缩机组技术规格表

07 D系列双段变频变频压缩机(变频)

08 销售、服务网络

技术规格表

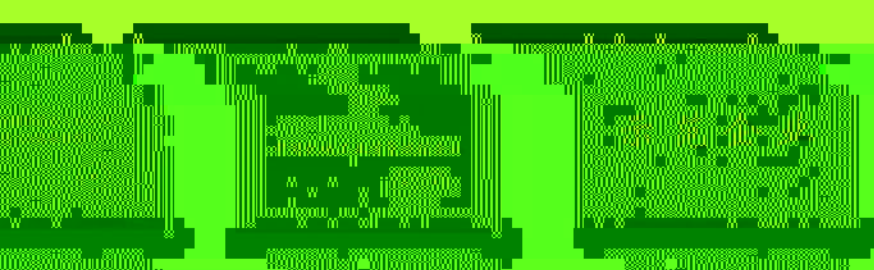
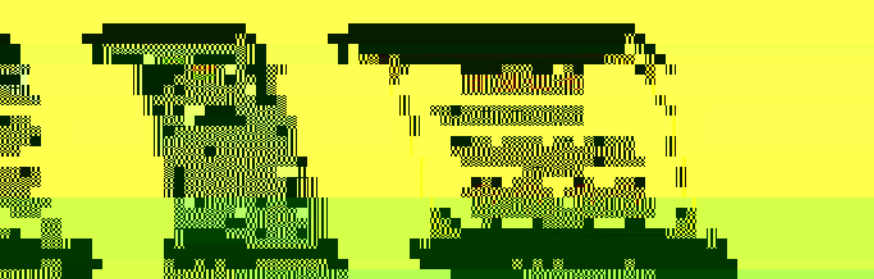
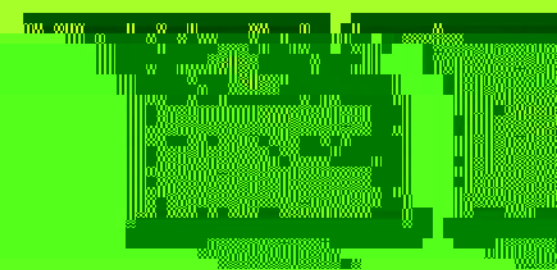
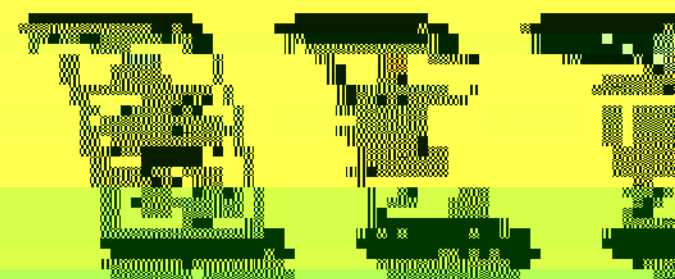




公司简介

上海漢鐘精機股份有限公司（SHANGHAI HANBELL PRECISION MACHINERY CO., LTD.）是中國領先的工業空氣壓縮機製造商。公司始創於1982年，經過三十餘年的發展，現已成為集研發、生產、銷售、服務於一體的綜合性企業。公司產品涵蓋了從家用到工業的全系列空氣壓縮機，並擁有先進的生產設備和完善的質量控制體系。憑藉著卓越的性能和可靠的質量，漢鐘精機產品已廣泛應用於各行各業，贏得了廣大客戶的信賴和讚譽。公司秉承“誠信、專業、服務”的宗旨，不斷加大研發投入，提升產品競爭力，為客戶提供優質的解決方案。

產品特點



D系列双段压缩机体

主要设备:

铸造设备:

先进的铸造设备，自主化铸造系统生产，可满足各种不同客户需求。

加工设备:

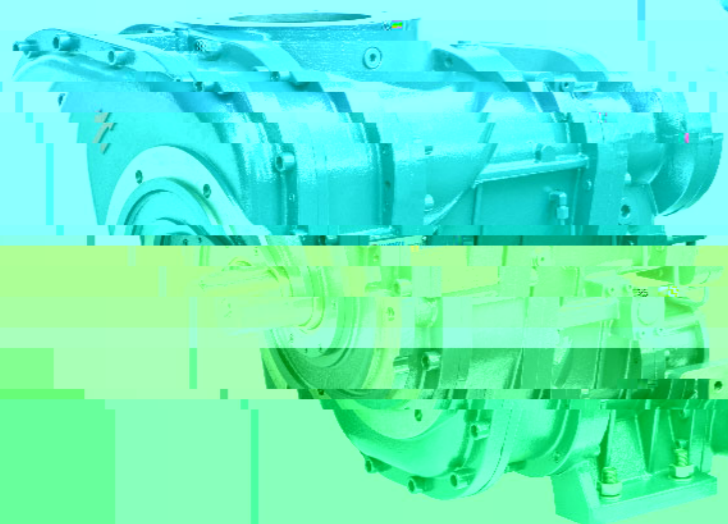
先进的加工设备，自主化精密加工系统生产，可满足各种不同客户需求。

先进的二次刀量床加工，确保了转子型线的设计精度，力求达到优异的齿形匹配。

测试设备:

自动化主机测试系统环节，每一台主机都经过严格测试。

双段螺杆主机



采用第五代创新型对称型5~6齿专用齿形，经尖端速度工程软件，自主研发生产，拥有完全的自主知识产权。

采用进口重载轴承，加大直径转套，降低转速更低产生优秀使用寿命长，同时大大提升了容积效率。

压缩空气管道从高压端到低压端自然回流，压缩比越高，回流量越大，在同功率同排气压力时，双段压缩与单段压缩比较，大大降低了回流泄漏量，容积效率得到大幅提升，可实现10~15%的增量。

D系列双段压缩机组

主要参数：

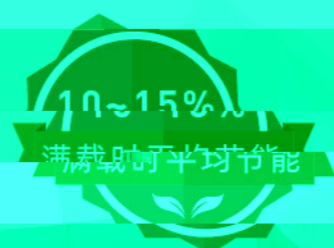
输出功率：37~355kW

风量：7.9~72.7m³/min(0.8MPa)

最大工作压力：1.3MPa

D系列双段压缩机组技术规格表

型号 (Model)	电机功率 (kW)	排气压力 (bar)	容积流量 (m ³ /min)	出口尺寸 (inch)	机组净重 (kg)	外形尺寸 (L*W*H)mm
AA6-37A-D	37	8	7.9	G2	1750	1900*1500*1600
		10	6.1			
		13	5.8			
AA6-45A-D	45	8	8.6	G2	1850	1900*1500*1600
		10	9.5			
		13	6.0			
AA6-55A-D	55	8	9.8	DN50	2390	2500*1600*1700
		10	7.7			
		13	8.6			
AA6-75A-D	75	8	16.5	DN50	2430	2500*1600*1700
		10	12.5			
		13	12.1			
AA6-90A-D	90	8	20.1	DN80	3350	2980*1850*2020
		10	16.0			
		13	12.1			
AA6-110A-D	110	8	23.7	DN80	3730	2980*1850*2020
		10	18.6			
		13	15.8			
AA6-132A-D	132	8	28.2	DN100	4780	3280*1880*2150
		10	22.4			
		13	19.5			
AA6-160A-D	160	8	32.8	DN100	5020	3280*1880*2150
		10	27.3			
		13	22.1			
AA6-185A-D	185	8	39.1	DN100	5320	3450*2000*2150
		10	33.5			
		13	28.0			
AA6-200A-D	200	8	42.7	DN100	5590	3450*2000*2150
		10	37.0			
		13	33.0			
AA6-220A-D	220	8	47.8	DN125	6400	3500*2100*2150
		10	41.6			
		13	36.4			
AA6-250A-D	250	8	54.3	DN125	7350	3500*2100*2150
		10	47.4			
		13	41.1			
AA6-280A-D	280	8	57.3	DN125	7680	3500*2100*2150
		10	52.5			
		13	46.6			
AA6-315A-D	315	8	64.4	DN125	8180	3500*2100*2150
		10	56.7			
		13	51.6			
AA6-355A-D	355	8	72.7	DN125	9000	3500*2100*2150
		10	65.7			
		13	55.9			



开启双段压缩节能新时代



螺杆式空气压缩机

1. 上述技术参数均指在27℃排气温度、20℃相对湿度、60%排气压力、0.1MPa。
 2. 除标准电压为380V,三相,50HZ,若有需求其它规格,请接洽汉钟销售人员。
 3. 以上备有水冷机组,若有需求请接洽汉钟销售人员。
 4. 若有其他功率机型之需求,请接洽汉钟销售人员。
 5. 本公司持有所有规范之设计修改权利,最终规格依机器实体为基准。

D系列双段永磁变频压缩机组技术规格表

型号 (Model)	电机功率 (kW)	排气压力 (bar)	容积流量 (m³/min)	出口尺寸 (inch)	机组净重 (kg)	外形尺寸 (L*W*H)mm
AA6-37A-D-AM	37	8	4.7~7.9	G2	1450	1300*1200*1650
		10	3.7~6.1			
		13	3.5~5.8			
AA6-45A-D-AM	45	8	5.7~9.6	G2	1500	1300*1200*1650
		10	5.7~9.5			
		13	5.6~9.0			
AA6-55A-D-AM	55	8	7.5~12.5	DN50	2300	2500*1600*1700
		10	5.9~9.8			
		13	4.6~7.7			
AA6-90A-D-AM	90	8	12.0~20.1	DN80	3200	2980*1850*2020
		10	9.6~16.0			
		13	7.2~12.1			
AA6-132A-D-AM	132	8	14.2~23.7	DN80	3360	2980*1850*2020
		10	11.2~16.0			
		13	9.5~15.8			
AA6-160A-D-AM	160	8	19.7~32.8	DN100	4710	3280*1880*2120
		10	16.4~27.3			
		13	13.2~22.1			
AA6-196.5A-D-AM	196.5	8	23.5~39.1	DN100	5390	3450*2000*2150
		10	20.1~33.5			
		13	16.8~28.0			
AA6-200A-D-AM	200	8	25.6~42.7	DN100	5460	3450*2000*2150
		10	22.2~37.0			
		13	19.2~31.0			
AA6-220A-D-AM	220	8	28.7~47.8	DN125	6650	3800*2100*2150
		10	24.9~41.6			
		13	21.9~36.4			



枫泾厂

兴塔厂

桃园厂

汉钟精机股份有限公司
HANBELL MACHINERY CO., LTD. TAI CHUNG FACTORY

台州

武汉

沈阳



济南分公司



南京分公司

总部

上海汉钟精机股份有限公司

生产工厂

台湾桃园厂

台湾台中厂

上海兴塔厂

上海枫泾厂

越南厂

沈阳